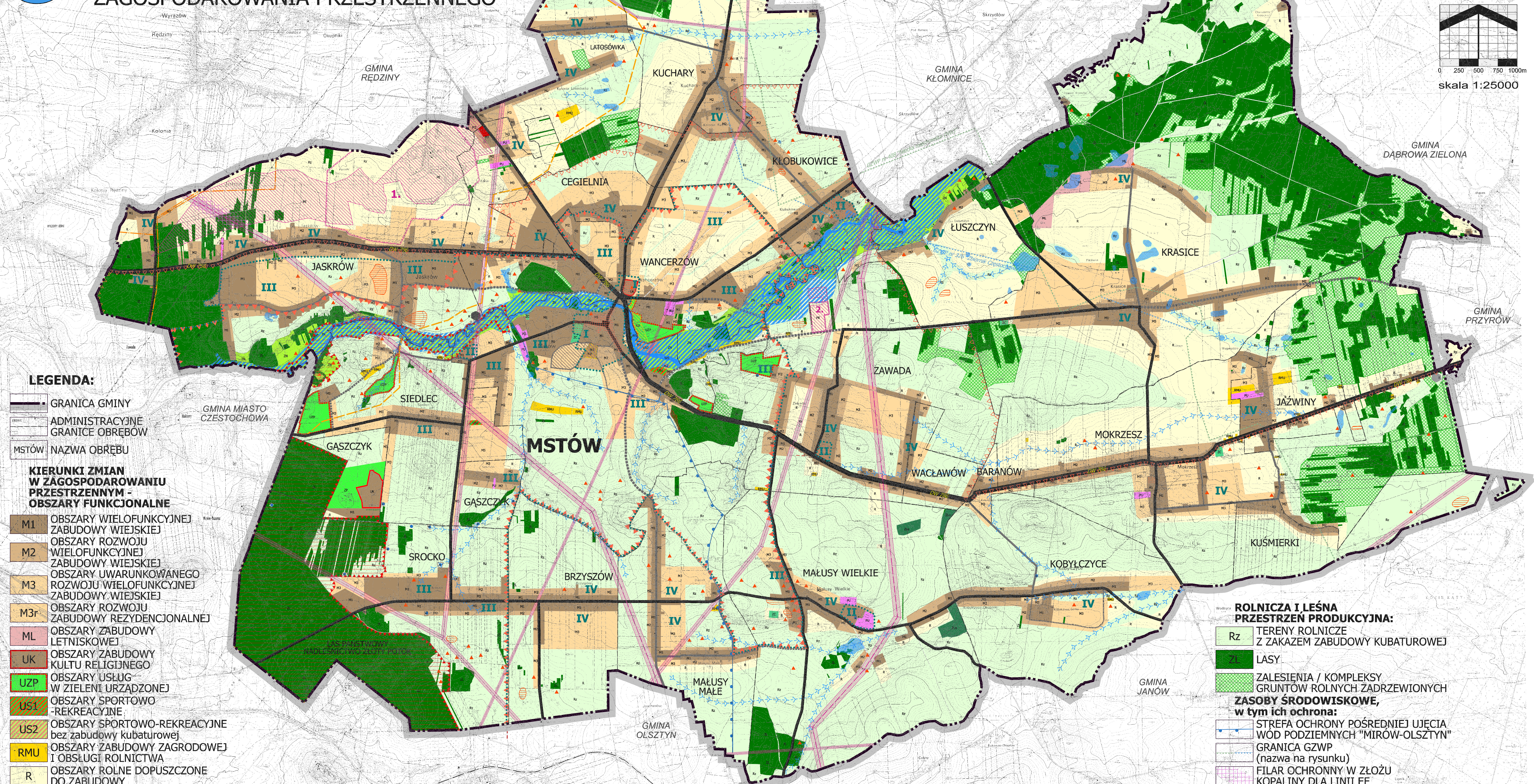
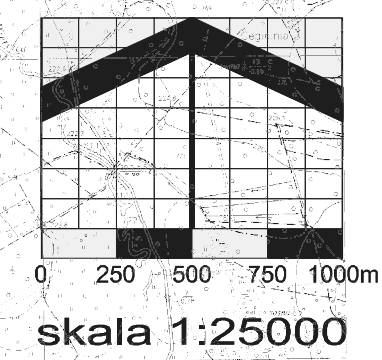


# GMINA MSTÓW

## STUDIUM UWARUNKWAŃ I KIERUNKÓW ZAGOSPODAROWANIA PRZESTRZENNEGO

## KIERUNKI ZAGOSPODAROWANIA PRZESTRZENNEGO



### LEGENDA:

- GRANICA GMINY
- ADMINISTRACYJNE GRANICE OBREBÓW
- MSTÓW NAZWA OBREBU

### KIERUNKI ZMIAN W ZAGOSPODAROWANIU PRZESTRZENNYM - OBSZARY FUNKCYJNALNE

- M1 OBSZARY WIELOFUNKCYJNEJ ZABUDOWY WIEJSKIEJ
- M2 OBSZARY ROZWOJU WIELOFUNKCYJNEJ ZABUDOWY WIEJSKIEJ
- M3 OBSZARY UWARUNKOWANEGO ROZWOJU WIELOFUNKCYJNEJ ZABUDOWY WIEJSKIEJ
- M3r OBSZARY ROZWOJU ZABUDOWY REZYDENCJONALNEJ
- ML OBSZARY ZABUDOWY LETNISKOWEJ
- UK OBSZARY ZABUDOWY KULTU RELIGIJNEGO
- UZP OBSZARY USŁUG W ZIEMI URZĄDZONEJ
- US1 OBSZARY SPORTOWO-REKREACYJNE
- US2 OBSZARY SPORTOWO-REKREACYJNE bez zabudowy kubaturowej
- RMU OBSZARY ZABUDOWY ZAGRODOWEJ I OBSŁUGI ROLNICTWA
- R OBSZARY ROLNE DOPUSZCZONE DO ZABUDOWY
- PU OBSZARY ZABUDOWY PRODUKCYJNO-USŁUGOWEJ
- P TERENY ISTNIEJĄCEJ I POTENCJALNEJ EKSPLOATACJI ZŁOŻA KOPALINY
- ZP OBSZARY ZIEMI URZĄDZONEJ I REKREACJI
- ZC CMENTARZE
- icp OBSZARY POTENCJALNEJ REALIZACJI CELU PUBLICZNEGO O ZNACZENIU LOKALNYM
- sc OBSZARY WYMAGAJĄCE PRZEPROWADZENIA SCALENIA I PODZIAŁU NIERUCHOMOŚCI

### STREFY ZABUDOWY:

- III NUMER STREFY
- GRANICA STREFY

### OCHRONA ŚRODOWISKA, PRZYRODY I KRAJOBRAZU KULTUROWEGO:

- UŻYTEK EKOLOGICZNY "GOLIZNA"
- OBSZAR NATURA 2000 "OSTOJA OLSZTYNSKO-MIROWSKA"
- PROJEKTOWANY OBSZAR NATURA 2000 "PRZEŁOM RZĘKI WARTY KOŁO MSTÓWA"
- GRANICA PARKU KRAJOBRAZOWEGO ORLICH GNIAZD
- GRANICA OTULINY PARKU KRAJOBRAZOWEGO ORLICH GNIAZD
- TERENY ZIEMI O WYSOKICH WALORACH PRZYRODNICZYCH
- WODY POWIERZCHNIOWE - rzeka Warta
- LASY OCHRONNE

### OCHRONA DZIEDZICTWA KULTUROWEGO I ZABYTEKÓW:

- POSTULOWANE STREFY OCHRONY OBIEKTÓW WPISANYCH DO REJESTRU ZABYTEKÓW WKZ
- POSTULOWANE STREFY OCHRONY OBIEKTÓW WPISANYCH DO GMIINEJ EWIDENCJI ZABYTEKÓW
- STANOWISKA ARCHEOLOGICZNE

### SYSTEM KOMUNIKACJI:

- PODSTAWOWY UKŁAD KOMUNIKACYJNY - DROGI PONADGMINNE
- PODSTAWOWY UKŁAD KOMUNIKACYJNY - DROGI GMINNE
- KIERUNKI ROZWOJU PODSTAWOWEGO UKŁADU KOMUNIKACYJNEGO DRÓG GMINNYCH

### INFRASTRUKTURA TECHNICZNA:

- OCZYSZCZALNIA ŚCIEKÓW
- PROJEKTOWANA OCZYSZCZALNIA ŚCIEKÓW
- LINIE ELEKTROENERGETYCZNE WN I NWN
- GAZOCIĄGI WYSOKIEGO CIŚNIENIA
- ORIENTACYJNY PRZEBIEG PROJEKTOWANEGO GAZOCIĄGU

### ZAGROŻENIA BEZPIECZEŃSTWA:

- OBSZARY NARAŻONE NA NIEBEZPIECZEŃSTWO POWODZI
- STREFA ODDZIAŁYWANIA LINII EE WN I NWN

### ROLNICZA I LEŚNA PRZESTRZEŃ PRODUKCYJNA:

- TERENY ROLNICZE Z ZAKAZEM ZABUDOWY KUBATUROWEJ
- LASY
- ZALEŚNIENIA / KOMPLEKSY GRUNTÓW ROLNYCH ZADRZEWIONYCH
- ZASOBY ŚRODOWISKOWE, w tym ich ochrona:
  - STREFA OCHRONY POŚREDNIEJ UJĘCIA WÓD PODZIEMNYCH "MIRÓW-OLSZTYN"
  - GRANICA GZWP (nazwa na rysunku)
  - FILAR OCHRONNY W ZŁOŻU KOPALINY DLA LINII EE
  - OBSZAR UDOKUMENTOWANEGO ZŁOŻA
  - GRANICA TERENU GÓRNICZEGO EKSPLOATACJI ZŁOŻA

### inne oznaczenia:

- UJĘCIA WÓD
- ważniejsze kierunki spływu wód powierzchniowych
- orientacyjnie oznaczone obszary bezodpływowe / ponory
- droga wojewódzka nr 786
- gminy sąsiednie